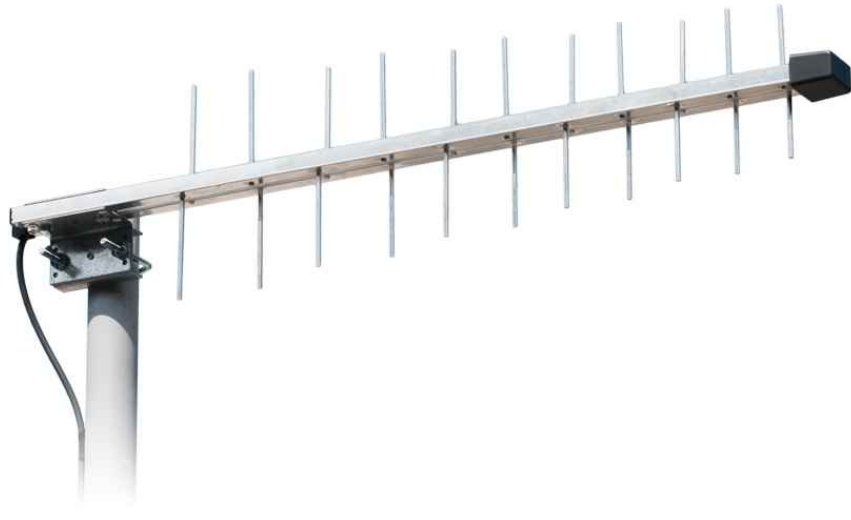


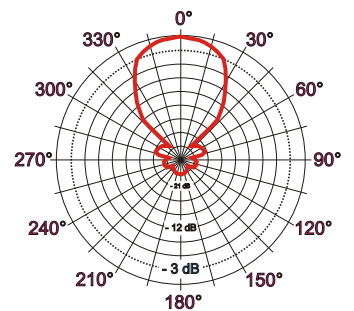
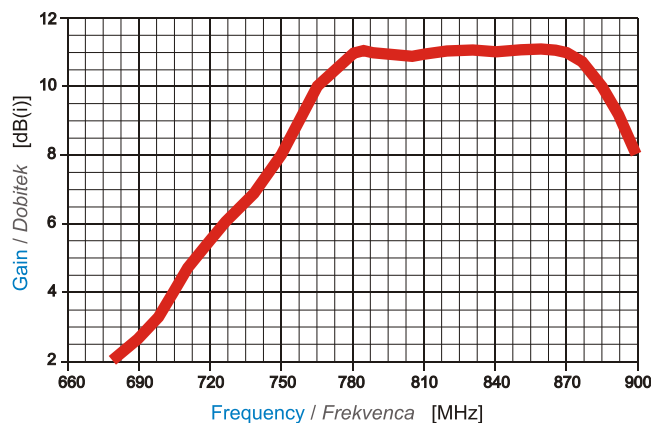
Für LTE Netze



## LTE / LAT 22 Antennen für LTE Mobilfunk



vertikale Polarisierung,  
inkl. 10m Anschlusskabel (Belden H155)  
mit FME-Buchse 50 Ohm  
Frequenzbereich 790 -862 MHz  
22 Elemente, Gewinn 11 dB(i)  
Vor/Rückverhältnis 24 dB VSWR 1,7 : 1  
Öffnungswinkel H 66° V 52°  
Länge: 783 mm



Wittenberg Antennen + Technik GmbH, D-331167 Bockenheim  
Tel.:0049/5067/2131 FAX.: 0049/506/6802  
www.wittenberg-antennen.de E-Mail: info@wittenberg-antennen.de